

**UCHWAŁA NR .../2022
RADY GMINY PRZEMĘT**

z dnia 27 kwietnia 2022 r.

**w sprawie przystąpienia do sporządzenia zmiany studium uwarunkowań
i kierunków zagospodarowania przestrzennego Gminy Przemęt**

Na podstawie art. 18 ust. 2 pkt 5 ustawy z dnia 8 marca 1990 r. o samorządzie gminnym (Dz. U. z 2022 r., poz. 559) oraz art. 9 ust. 1 ustawy z dnia 27 marca 2003 r. o planowaniu i zagospodarowaniu przestrzennym (Dz. U. z 2022 r., poz. 503) Rada Gminy Przemęt uchwała, co następuje:

§ 1.1. Przystępuje się do sporządzenia zmiany studium uwarunkowań i kierunków zagospodarowania przestrzennego Gminy Przemęt zatwierdzonego uchwałą Nr 305/2021 Rady Gminy Przemęt z dnia 29 września 2021 r. w sprawie zmiany studium uwarunkowań i kierunków zagospodarowania przestrzennego Gminy Przemęt.

2. Przedmiotem zmiany studium jest:

- 1) zmniejszenie obszaru cmentarza w Mochach w granicach obszaru oznaczonego na załączniku nr 1;
- 2) wprowadzenie obszarów eksploatacji kruszywa w obrębie ewidencyjnym Górsko i Barchlin w granicach obszarów oznaczonych na załącznikach nr 2A, 2B;
- 3) ujawnienie udokumentowanych złóż surowców naturalnych w obrębie ewidencyjnym Bucz w granicach obszarów oznaczonych na załączniku nr 3;
- 4) wprowadzenie usług turystycznych (z możliwością uzupełniającej zabudowy letniskowej) w Olejnicy (obręb Osłonin) w granicach obszaru oznaczonego na załączniku nr 4;
- 5) wprowadzenie obszarów zabudowy mieszanej w obrębach ewidencyjnych Przemęt, Bucz i Popowo Stare w granicach obszarów oznaczonych na załącznikach nr 5A, 5B, 5C.

§ 2. Dopuszcza się zmianę studium w częściach dla wybranych obszarów.

§ 3. Wykonanie uchwały powierza się Wójtowi Gminy Przemęt.

§ 4. Uchwała wchodzi w życie z dniem podjęcia.

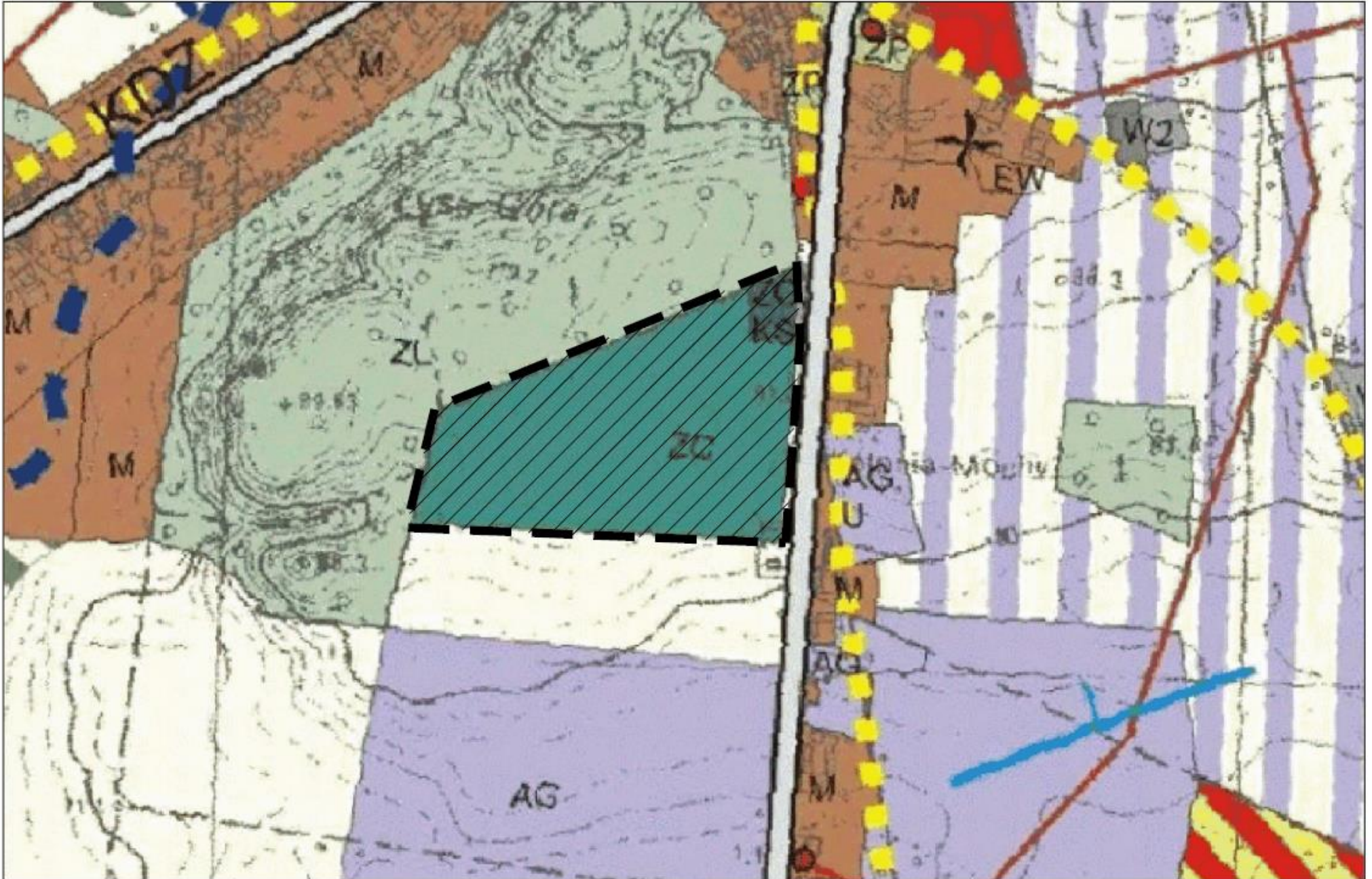
Przewodniczący Rady Gminy


Elżbieta Wita



obwód Mochy
skala 1 : 5000

Załącznik nr 1
do Uchwały Nr .../2022
Rady Gminy Przemęt
z dnia 27 kwietnia 2022 r.

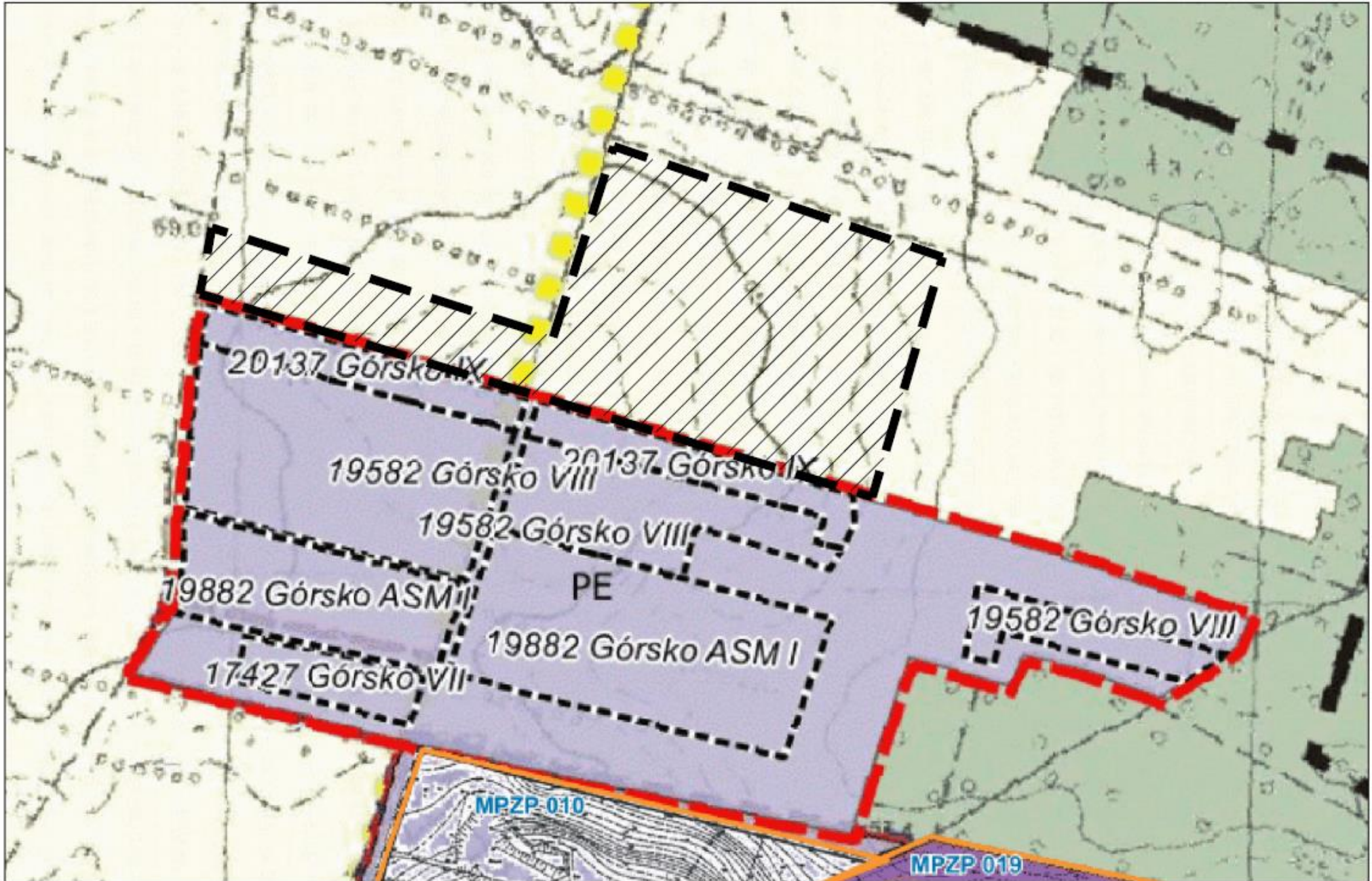



 obszar objęty zmianą



obręb Górsko
skala 1 : 5000

Załącznik nr 2A
do Uchwały Nr .../2022
Rady Gminy Przemęt
z dnia 27 kwietnia 2022 r.



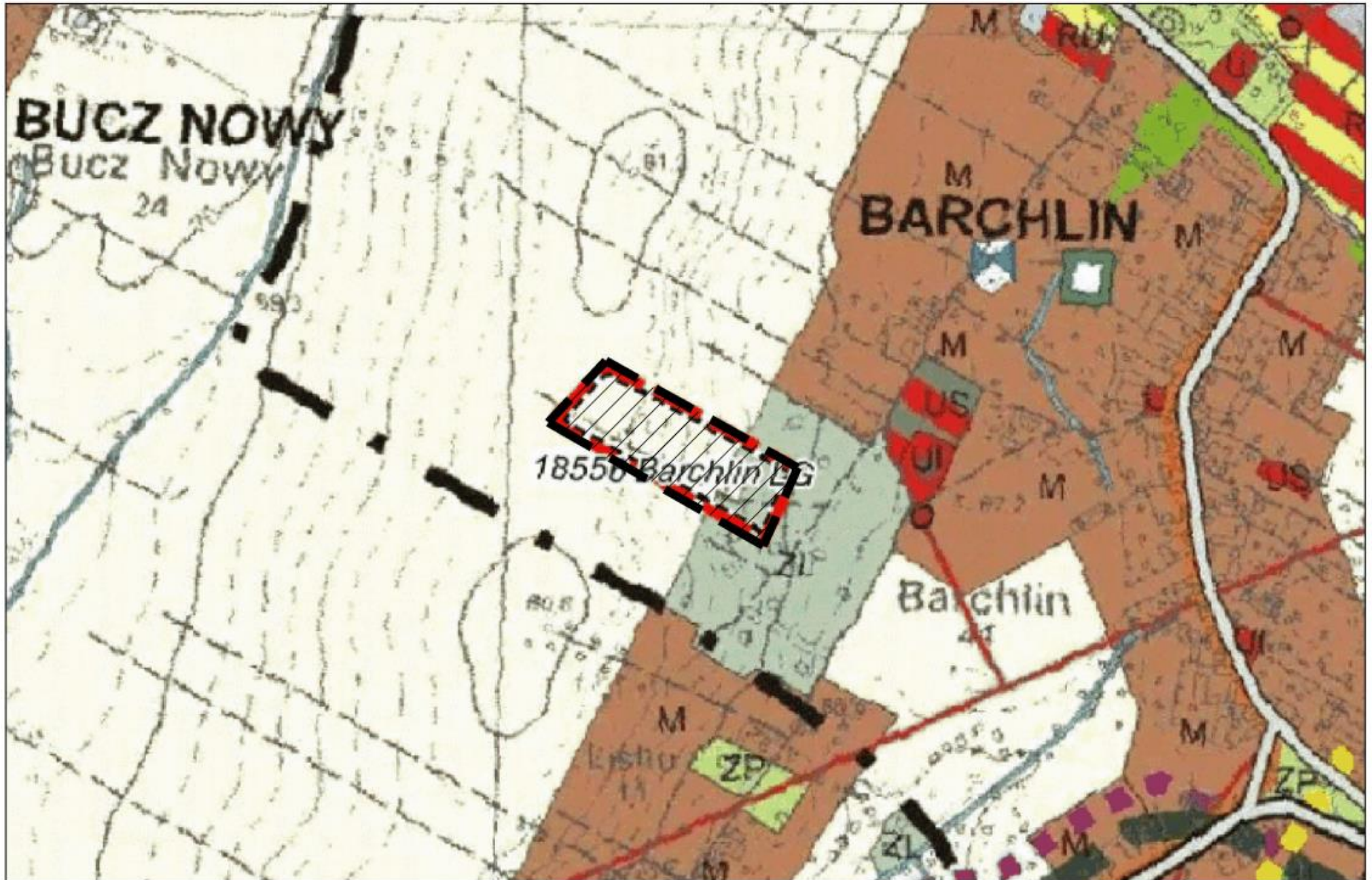
 obszar objęty zmianą




obręb Barchlin

skala 1 : 5000

Załącznik nr 2B
do Uchwały Nr .../2022
Rady Gminy Przemęt
z dnia 27 kwietnia 2022 r.

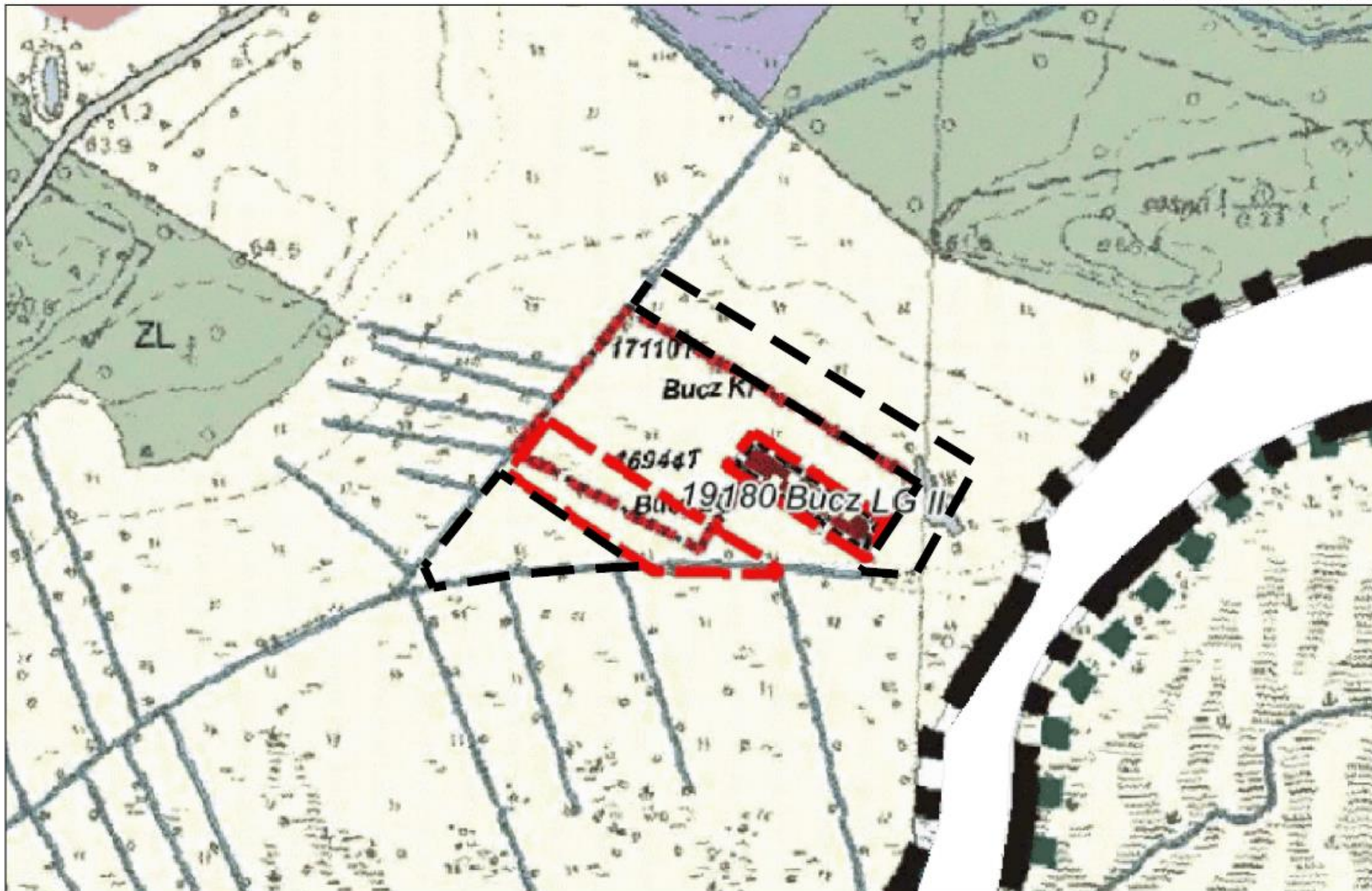


 obszar objęty zmianą



obręb Bucz
skala 1 : 5000

Załącznik nr 3
do Uchwały Nr .../2022
Rady Gminy Przemęt
z dnia 27 kwietnia 2022 r.



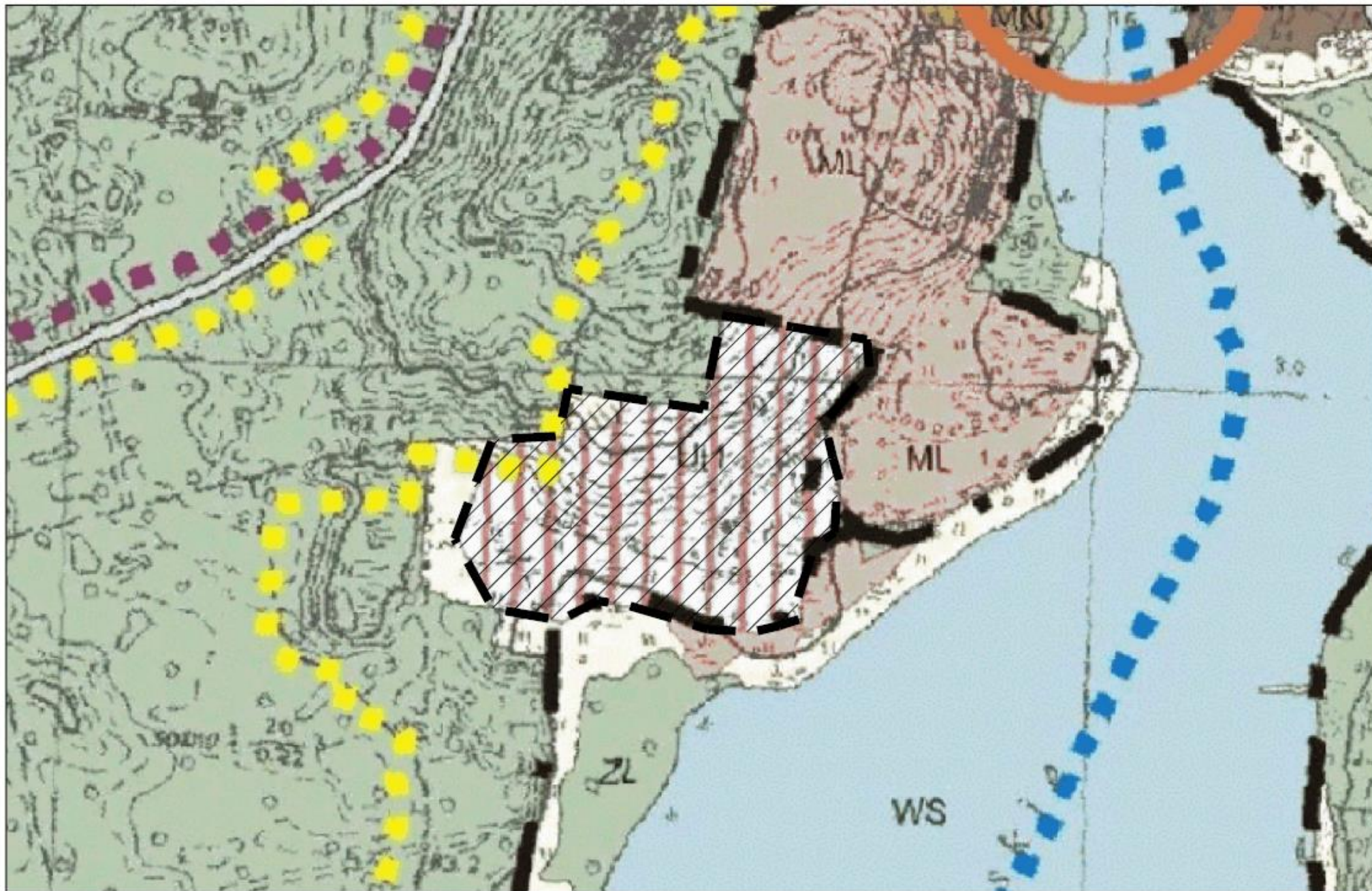
— — granica obszaru objętego zmianą




obręb Osłonin

skala 1 : 5000

Załącznik nr 4
do Uchwały Nr .../2022
Rady Gminy Przemęt
z dnia 27 kwietnia 2022 r.



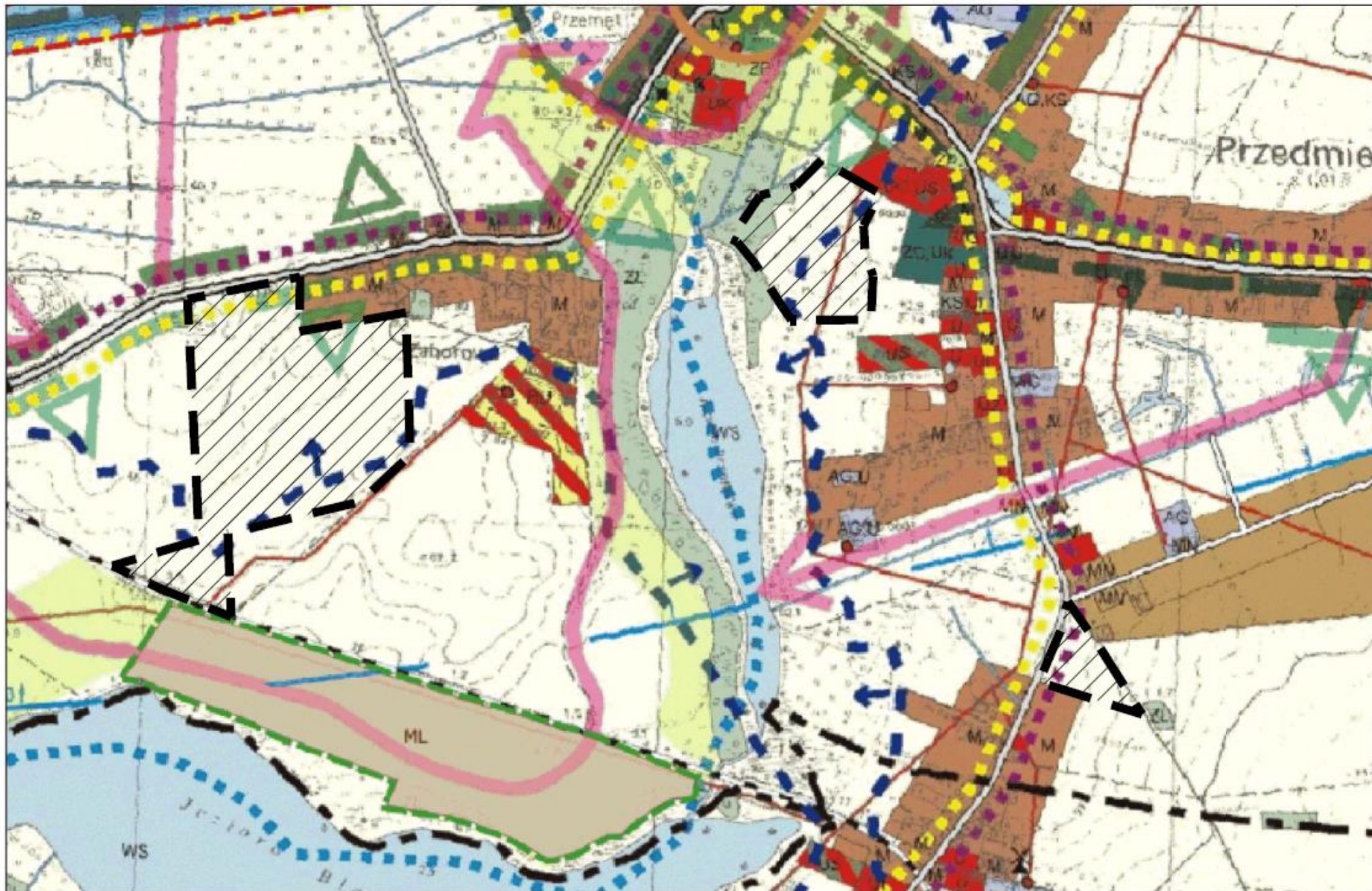
 obszar objęty zmianą




obręb Przemęt

skala 1 : 10000

Załącznik nr 5A
do Uchwały Nr .../2022
Rady Gminy Przemęt
z dnia 27 kwietnia 2022 r.

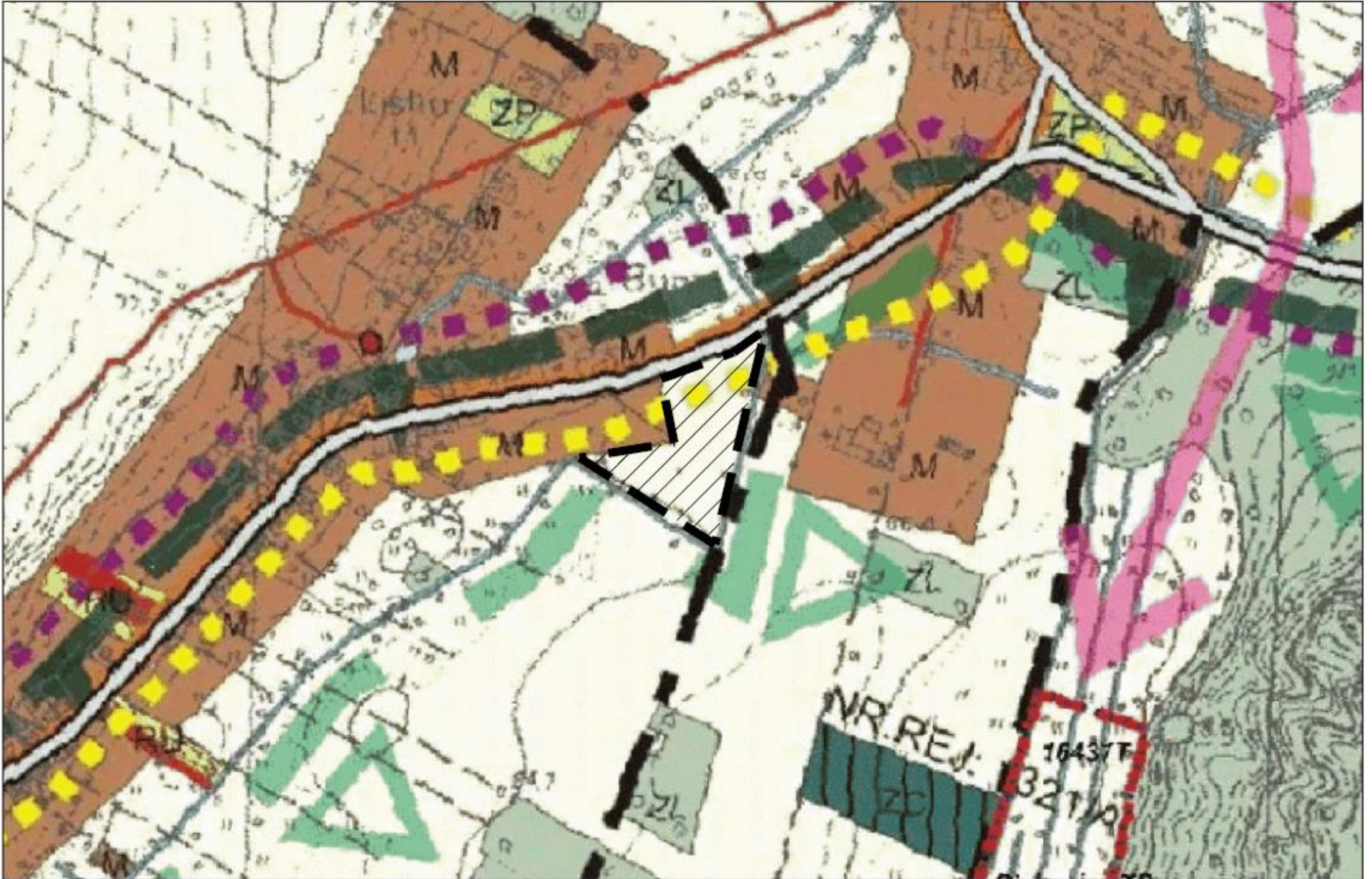



 obszar objęty zmianą



obręb Bucz
skala 1 : 5000

Załącznik nr 5B
do Uchwały Nr .../2022
Rady Gminy Przemęt
z dnia 27 kwietnia 2022 r.

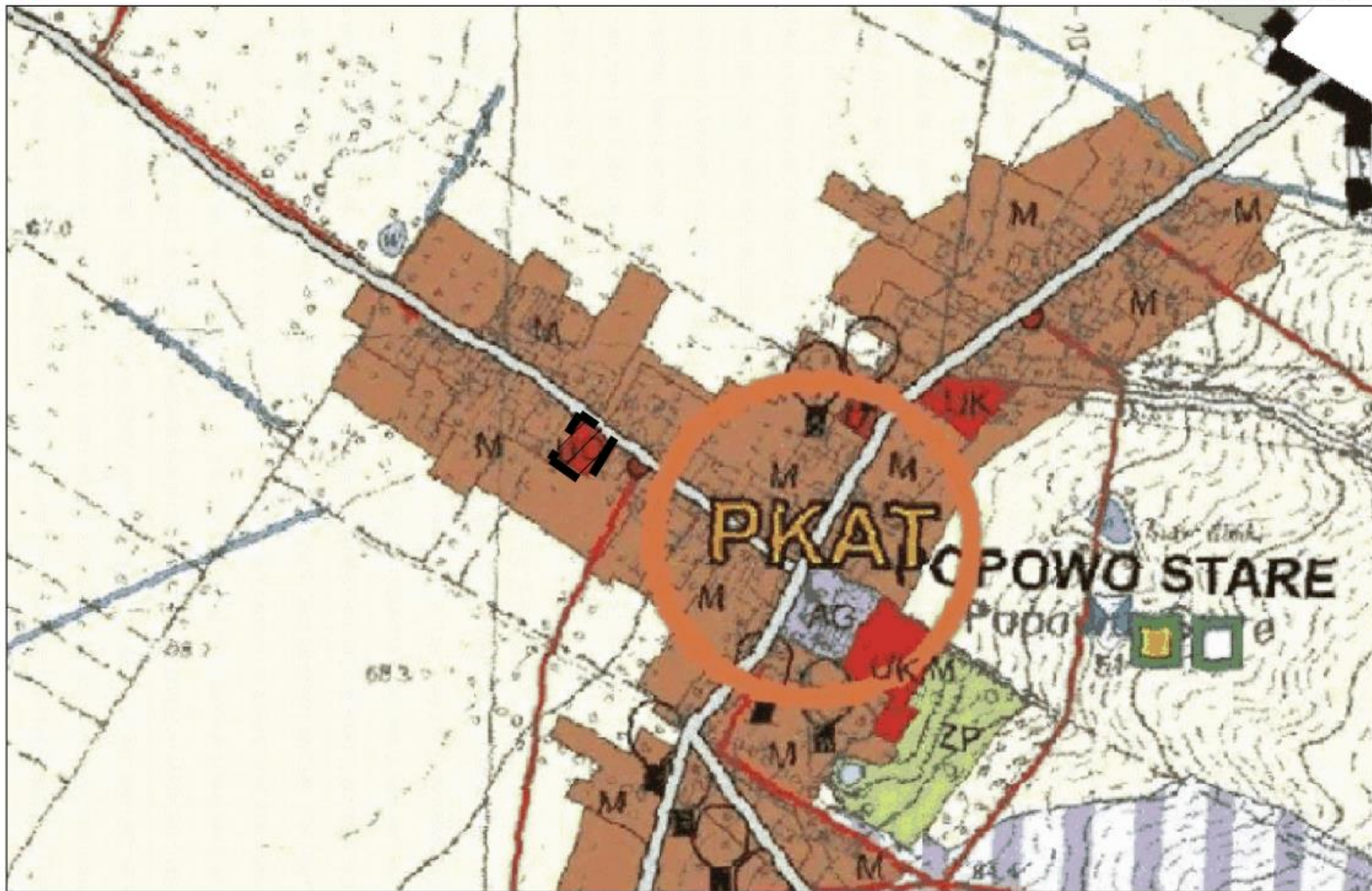



 obszar objęty zmianą



obręb Popowo Stare
skala 1 : 5000

Załącznik nr 5C
do Uchwały Nr .../2022
Rady Gminy Przemęt
z dnia 27 kwietnia 2022 r.



 obszar objęty zmianą

Uzasadnienie

do uchwały Nr .../2022 Rady Gminy Przemęt z dnia 27 kwietnia 2022 r. w sprawie przystąpienia do sporządzenia zmiany studium uwarunkowań i kierunków zagospodarowania przestrzennego Gminy Przemęt

Uznaje się za celowe przystąpienie do zmiany studium uwarunkowań i kierunków zagospodarowania przestrzennego Gminy Przemęt zatwierdzonego Uchwałą Nr 305/2021 Rady Gminy Przemęt z dnia 29 września 2021 r. Zakres zmian obejmuje następujące tereny i proponowane zakresy zmian:

1. Zmniejszenie obszaru cmentarza w Mochach wynikające z potrzeby opracowania miejscowego planu zagospodarowania przestrzennego dla przedmiotowego cmentarza na wnioski Arcybiskupa Metropolity Poznańskiego.
2. Obszary wskazane na załącznikach nr 2A i 2B planuje się przeznaczyć na tereny wydobywania kruszywa naturalnego. Na obszarach tych znajdują się udokumentowane złoża Barchlin LG, część złoża Górsko IX oraz trwają prace związane z poszukiwaniem i rozpoznaniem złoża kruszywa naturalnego na dz. nr 194/2, 195/2, 196/2, 197/1, 197/2 i 198 w Górsku.
3. Ujawnienie udokumentowanych złóż w studium jest obowiązkiem wynikającym z art. 95 ustawy z dnia 9 czerwca 2011r. Prawo geologiczne i górnicze. Przepis ten wskazuje, że udokumentowane złoża kopalin w celu ich ochrony ujawnia się w studiach uwarunkowań i kierunków zagospodarowania przestrzennego gmin. Wprowadzenie takich informacji jest obowiązkowe. Na terenie gminy Przemęt znajdują się udokumentowane i zatwierdzone złoża, które nie są ujawnione w obowiązującym studium, dlatego przedmiotowa zmiana będzie polegała na ujawnieniu następujących złóż:
 - złożo torfu Bucz KI I,
 - złożo torfu Bucz MG.
4. Obszar wskazany na załączniku nr 4 planuje się przeznaczyć na tereny usług turystycznych (z możliwością uzupełniającej zabudowy letniskowej). Przedmiotowy teren w obecnie obowiązującym studium przeznaczony jest na ośrodek wypoczynkowy SPA w Olejnicy. W odniesieniu do tego terenu wpłynął wniosek o zmianę studium oraz planu umożliwiającą budowę zespołu domków wypoczynkowych.
5. Obszary wskazane na załącznikach nr 5A, 5B, 5C planuje się przeznaczyć na tereny zabudowy mieszanej (zabudowa mieszkaniowa jednorodzinna, wielorodzinna, zagrodowa, usługi). W odniesieniu do działek 2820/1, 2820/13, 2796/1 oraz 645/11 w Przemęcie wpłynęły wnioski od osób prywatnych o zmianę studium w ww. zakresie, natomiast działki 688 w Przemęcie, 611/1 i 612/1 w Buczu oraz 136 stanowią własność Gminy Przemęt.

Wójt Gminy Przemęt
/-/ Janusz Frąckowiak